
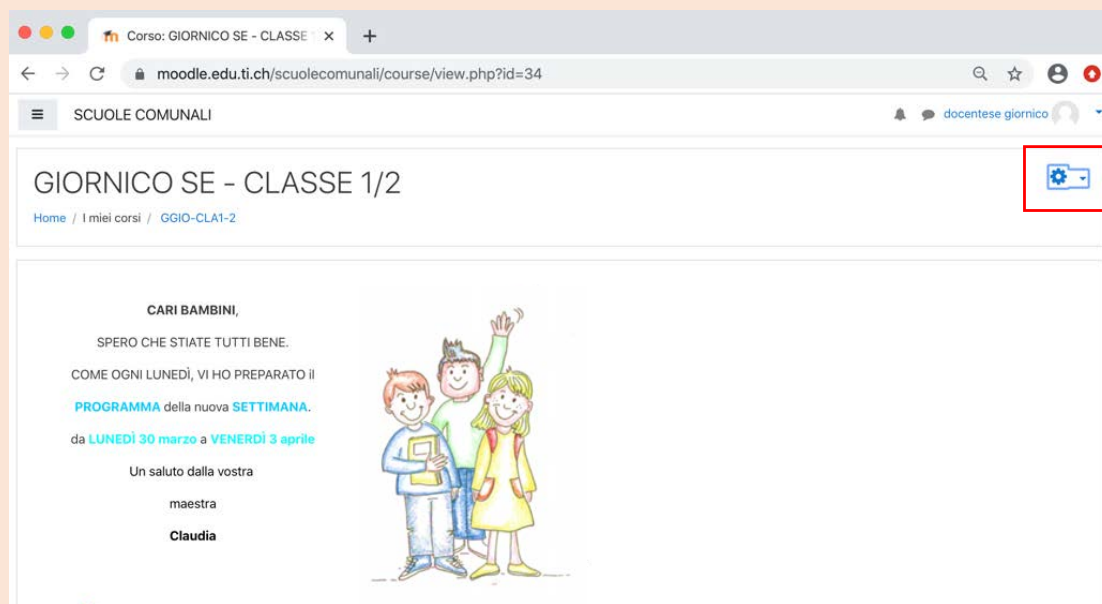
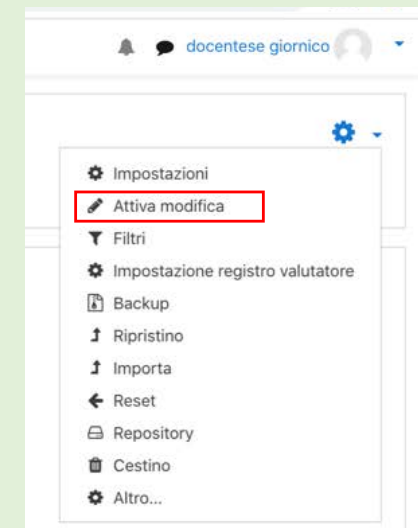


AGGIUNGERE una CARTELLA

1. [Accedere](#) allo spazio in moodle dedicato alla sezione/classe.
2. Cliccare sull'[ingranaggio blu](#)  che si trova sulla destra della pagina.



3. Compare un menu a tendina, scegliere la funzione [Attiva modifica](#).



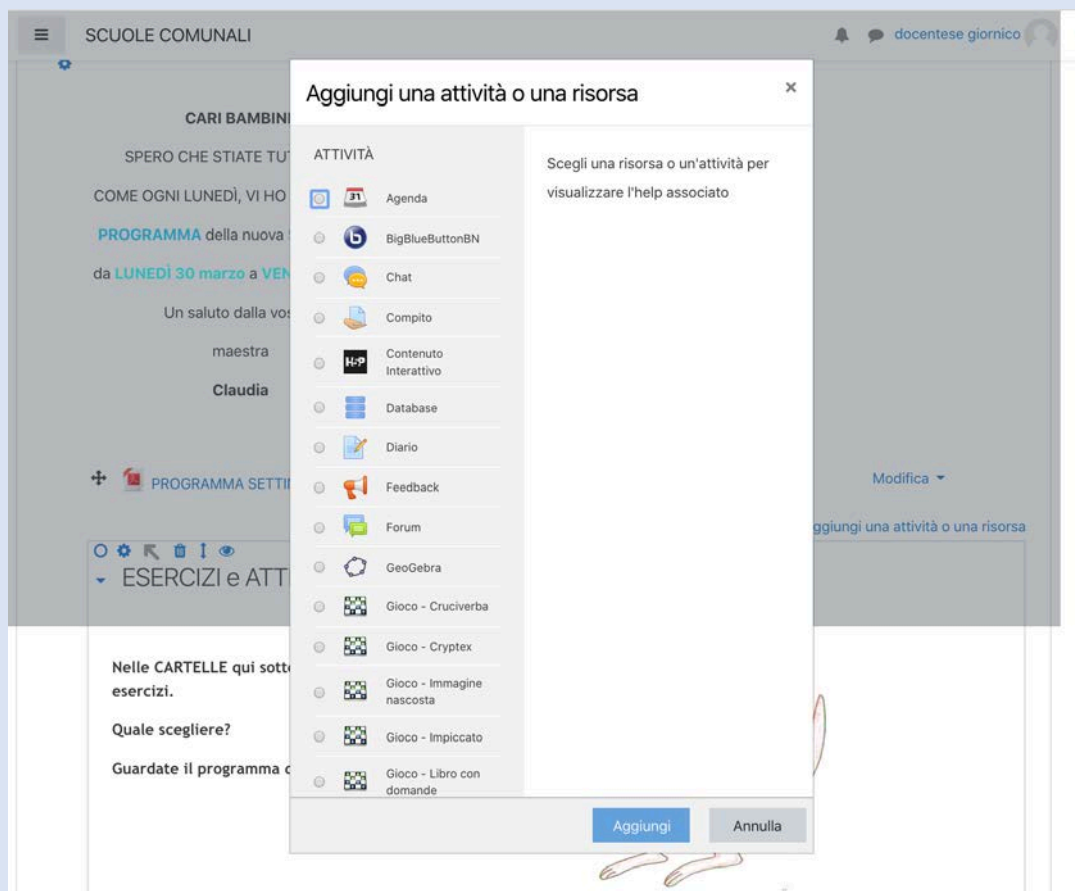
4. Si apre una nuova visualizzazione della pagina.

Cliccare sulla scritta [+ Aggiungi una attività o una risorsa](#)

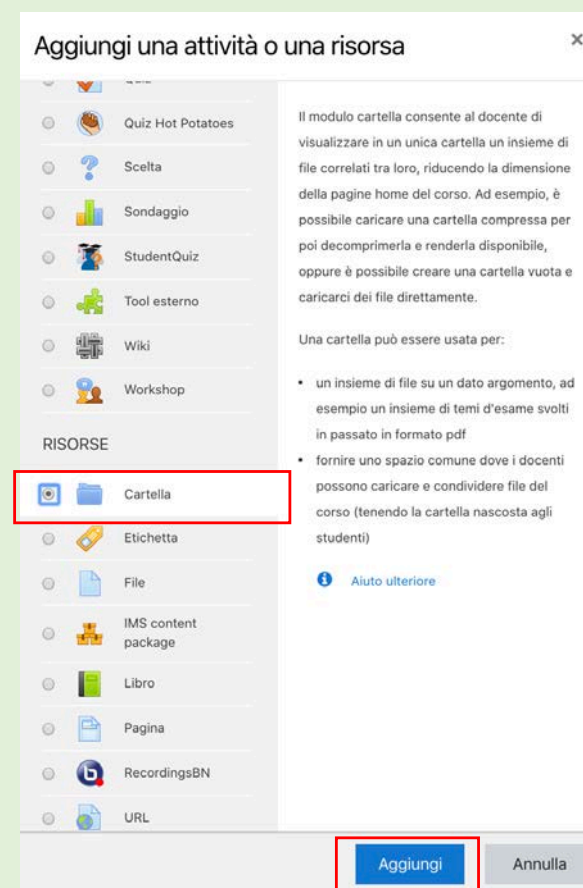


The screenshot shows a digital workspace interface. At the top right, there is a button labeled "+ Aggiungi una attività o una risorsa". Below this, a toolbar contains icons for settings, undo, delete, redo, and visibility. The main section is titled "ESERCIZI e ATTIVITÀ" with a dropdown arrow and an edit icon. The text below reads: "Nelle CARTELLE qui sotto trovate le SCHEDE per gli esercizi. Quale scegliere? Guardate il programma della settimana." To the right of this text is a colorful illustration of a kangaroo holding a pencil, a ruler, and a pencil sharpener, with various letters and numbers floating around it. Below the illustration, there are four folder icons, each with a plus icon and an edit icon: "MATEMATICA", "ITALIANO", "AMBIENTE", and "GIOCHI e DISEGNI". To the right of each folder icon is a "Modifica" button with a dropdown arrow. At the bottom right, there is a button labeled "+ Aggiungi una attività o una risorsa" which is highlighted with a red box, and another button labeled "+ Aggiungi sottosezione".

5. Si apre una finestra con elencate **attività** e **risorse**.



Scorrere l'elenco verso il basso, spuntare sul pallino davanti alla risorsa **CARTELLA** e cliccare su **Aggiungi**.



6. Si apre la pagina [Aggiungi Cartella a ESERCIZI e ATTIVITÀ](#)

- [digitare](#) nel campo Nome (obbligatorio) le parole che [descrivono la CARTELLA](#) che si desidera caricare

Aggiungi Cartella a ESERCIZI e ATTIVITÀ ?

[Espandi tutto](#)

▼ **Generale**

Nome !

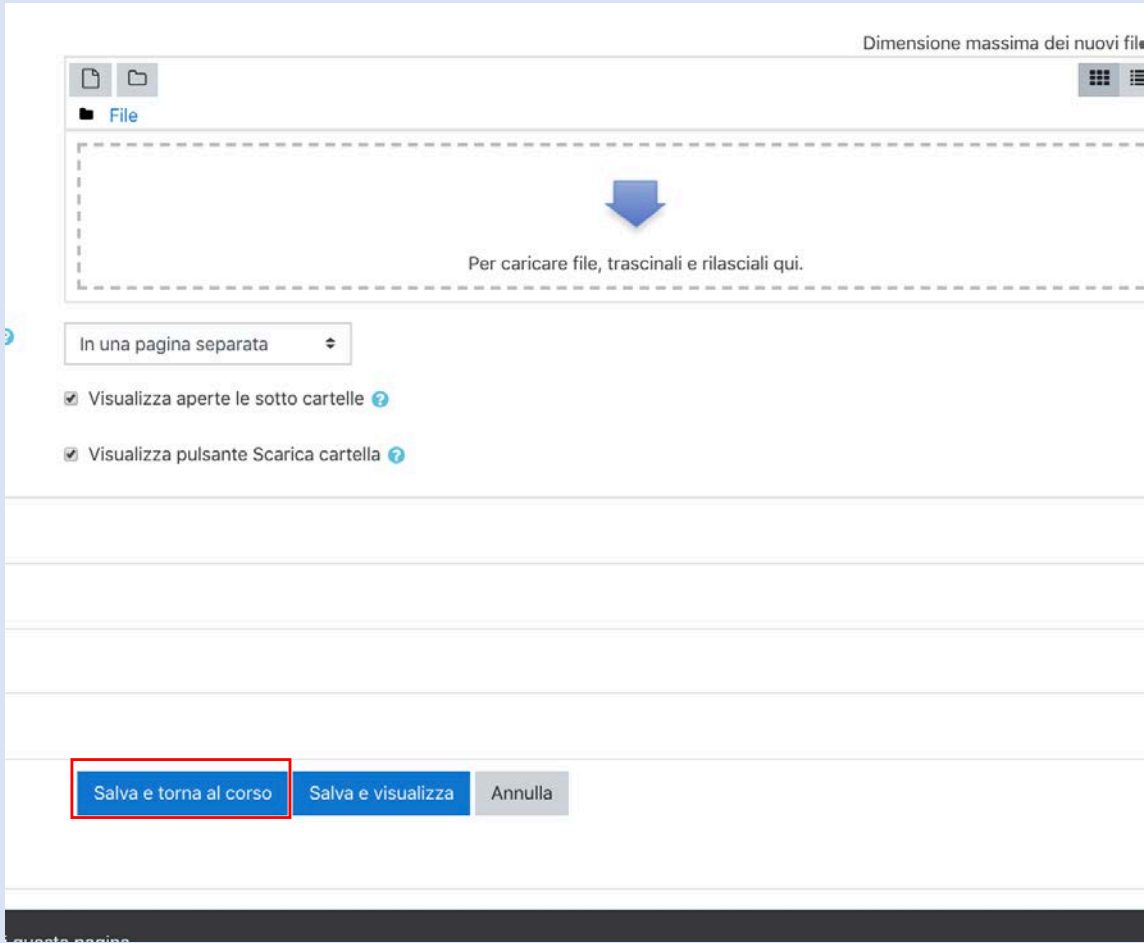
Descrizione

B *I*

Percorso:

[Visualizza descrizione nella home del corso](#) ?

7. Prima di abbandonare la pagina ricordarsi di **salvare** le **modifiche** cliccando sul pulsante:



8. La **CARTELLA** è presente nella **SEZIONE ESERCIZI e ATTIVITÀ**.

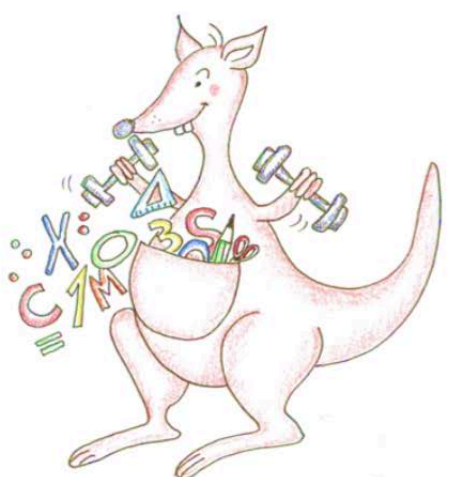
⊙ ⚙️ ↶ 🗑️ ↑ 👁️

▼ ESERCIZI e ATTIVITÀ ✎

Nelle CARTELLE qui sotto trovate le SCHEDE per gli esercizi.


Quale scegliere?

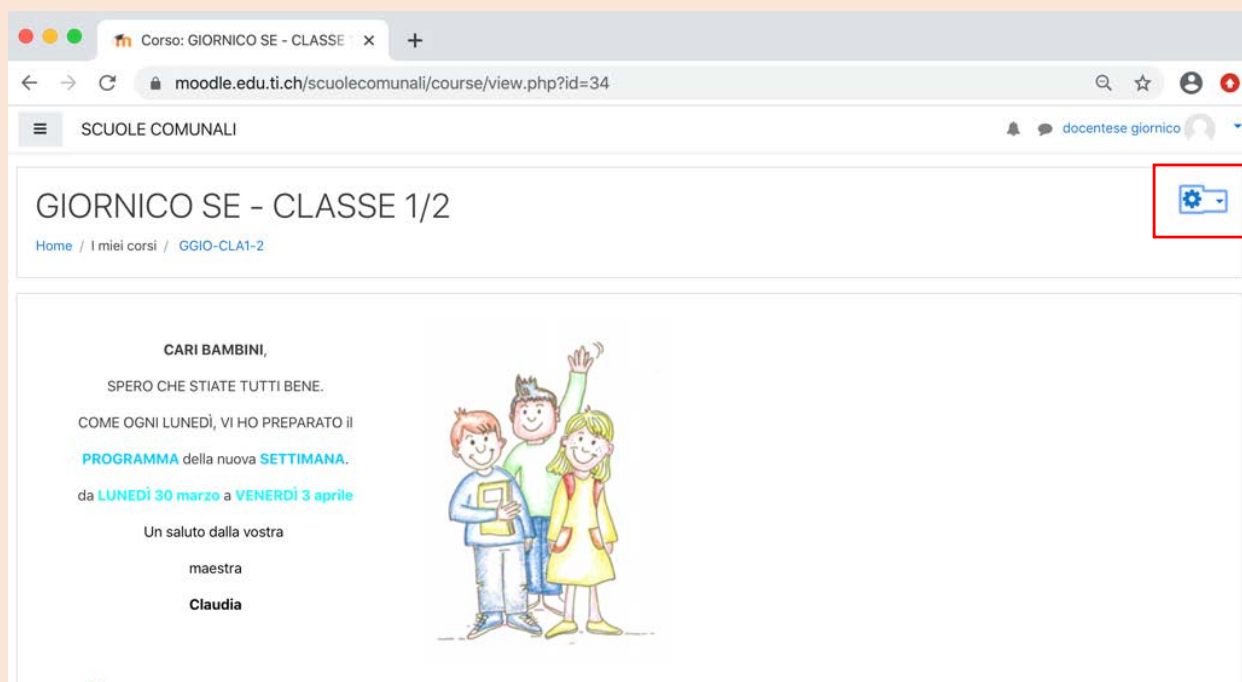
Guardate il programma della settimana.



- ✚️ 📁 MATEMATICA ✎ Modifica ▼
- ✚️ 📁 ITALIANO ✎ Modifica ▼
- ✚️ 📁 AMBIENTE ✎ Modifica ▼
- ✚️ 📁 GIOCHI e DISEGNI ✎ Modifica ▼
- ✚️ 📁 **LAVORETTI MANUALI** ✎ Modifica ▼

✚️ Aggiungi una attività o una risorsa
✚️ Aggiungi sottosezione

9. Per concludere la procedura, [cliccare](#) nuovamente sull'[ingranaggio blu](#)  che si trova sulla destra della pagina.



10. Nel menu a tendina, scegliere la funzione [Termina modifica](#).

